



# INDEPENDENTS PER SANT QUIRZE SAFAJA - CP

## L'ESCOLA A SANT QUIRZE SAFAJA



Posar-nos a lloar les bondats de l'educació dels nostres fills, a aquestes alçades, podria resultar una mica superflu. No fa falta dir que l'educació és uns dels principals valors que tenim com a éssers humans i que ha de ser una prioritat a l'hora de construir el futur del nostre poble.

Si volem potenciar una societat millor hem de començar per l'educació, i l'escola és la llavor dels futurs ciutadans de Sant Quirze. Com a tal l'hem de dotar de tot allò que sigui necessari per garantir el seu bon funcionament,

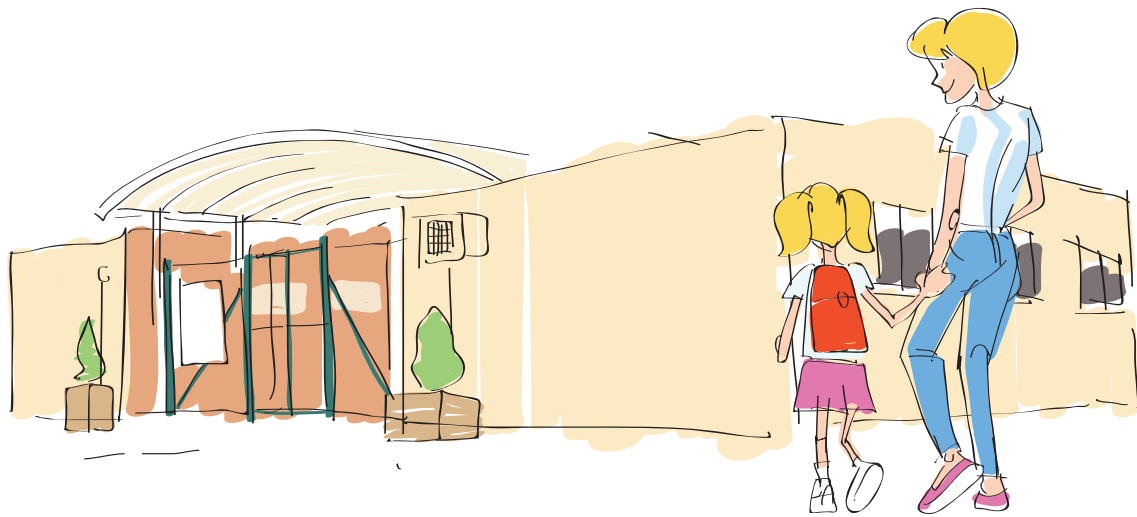
Més enllà dels valors de l'educació, l'escola és també important com a element vertebrador de la nostra comunitat doncs és un vehicle que facilita l'establiment de vincles entre els nens i també entre les famílies.

*"Educar és facilitar les condicions perquè els nens i nenes puguin ser qui ja són".*

*Sembrar en una terra plena de valors  
Exposar al sol de l'amor.  
Regar abundantment amb confiança.  
Adobar freqüentment amb vitamines emocionals.  
Acompanyar amorosament i posar el límits  
necessaris per créixer amb seguretat.*

*Cita Festa de la ZER 2015*

**Tenim la il·lusió, tenim el projecte aprovat per ensenyament i tenim els terrenys. Una signatura i tenim escola. Vuit anys després, tenim una PISTA POLIESPORTIVA i uns BARRACONS amb els serveis mínims.**



Però l'educació s'ha entès per l'actual equip de govern només com una despesa en lloc de com una inversió molt important per un servei essencial i bàsic per la comunitat.

## TENÍEM ESCOLA...

El nostre interès per l'escola el demostren el fets. Durant el nostre mandat municipal 2003-2007 vam posar en marxa el projecte de la llar d'infants, i es va rehabilitar l'escola, tancada durant deu anys. Vam cedir al Departament d'Educació un terreny en el paratge del parc de l'aigua per a la construcció de l'escola definitiva. Amb tot el projecte aprovat i a punt de signar, el nou consistori va decidir comprar, a un preu molt per sobre del de mercat, un terreny agrícola de 35.000 metres quadrats a la finca El Cerdà. Malgrat que l'informe del Departament de Medi Ambient del 17/03/2009 era desfavorable a la ubicació de l'escola en el nou terreny, es varen instal·lar dos mòduls, amb un pati sense vegetació ni cap tipus d'ombra, un aparcament insuficient i de terra, un accés perillós i de difícil visibilitat per accedir a la carretera, mancat d'il·luminació pública suficient i sense la senyalització de tràfic adequada. Tenim una escola que ens ha costat caríssima, lluny del poble, i mancada de recursos.

En canvi, sobre el terreny que s'havia cedit al Departament d'Educació (Parc de l'Aigua) l'ajuntament ha construït una pista poliesportiva que ha costat al voltant d'un milió d'euros.

Són prou mostra del suport del consistori a l'escola i a l'AMPA les inversions realitzades en els últims vuit anys que han estat les mínimes que la Sindicatura de Greuges va OBLIGAR a l'ajuntament: el vial de connexió amb el poble, obligatori per llei, i la instal·lació de proteccions a la carretera. Després de

molta baralla, i en any electoral, per fi s'ha arranjat el pati... El quadre que pinten els pares de l'escola és d'enfrontament i negació a col·laborar per part del consistori. I lo de pintar no és per recordar que han hagut de fer ells el manteniment de l'escola, pintura dels mòduls inclosa, i pagar la gespa, el retòl, el material esportiu...

Que els pares han de ser una part importantíssima de l'escola és un fet evident. Però l'ajuntament ha abusat de l'interès dels pares en el confort i la seguretat dels seus fills exigint unes prestacions més enllà de la llei i de tota lògica.



## QUÈ OFERIM ELS ISQS?

- El nostre compromís és ferm: s'ha de dotar a la comunitat educativa del nostre poble, llar d'infants i escola dels **RECURSOS** necessaris per poder afavorir aquest camí als nostres nens, com diu la cita de la ZER: "facilitar les condicions perquè els nens i nenes puguin ser qui ja són".
- Especial atenció a **REUNIONS** amb l'AMPA i amb la direcció i els / les mestres de l'escola i la llar d'infants per coordinar les seves necessitats i els recursos disponibles.
- Reprendre el suport a la **GESTIÓ ADMINISTRATIVA** que ja vam donar a l'AMPA durant el mandat 2003/2007.
- Reprendre el **MANTENIMENT**. Reformes, i millores mòduls i accessos (pàrquing, proteccions vials)
- Estudi de la possibilitat i/o oportunitat d'unificar els espais de la llar d'infants i l'escola per tal de facilitar als pares l'accés i trasllats dels infants.